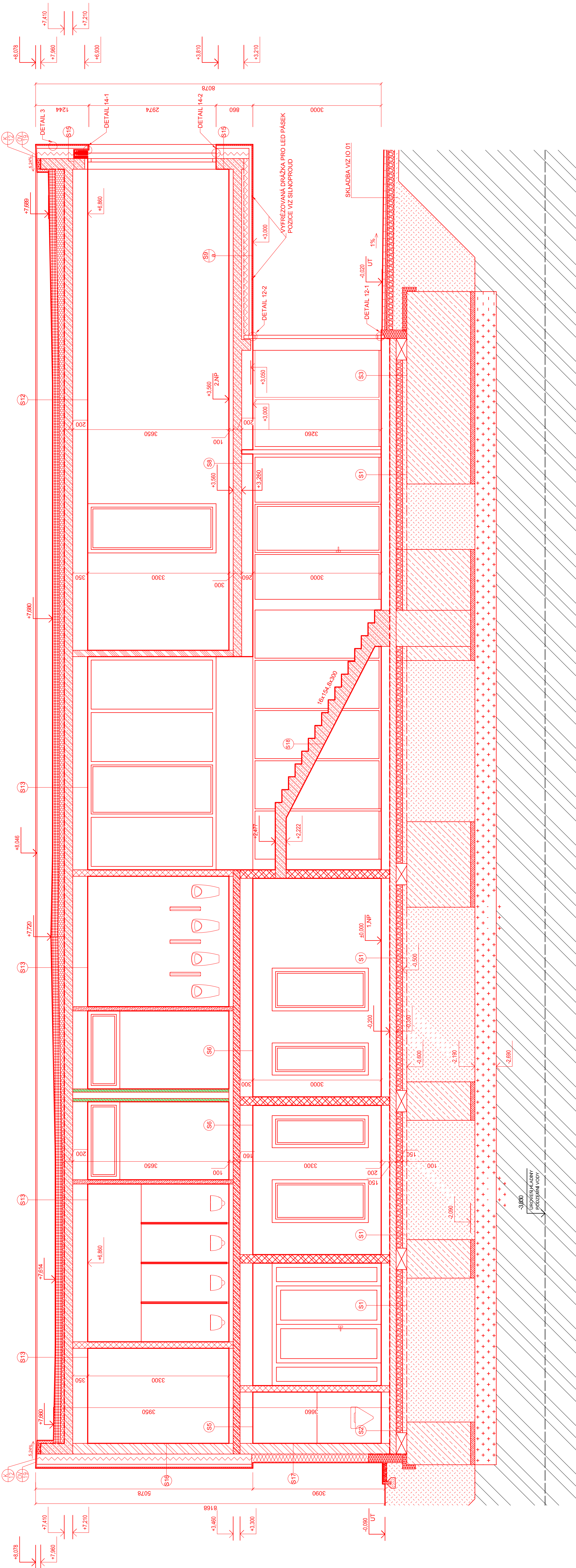
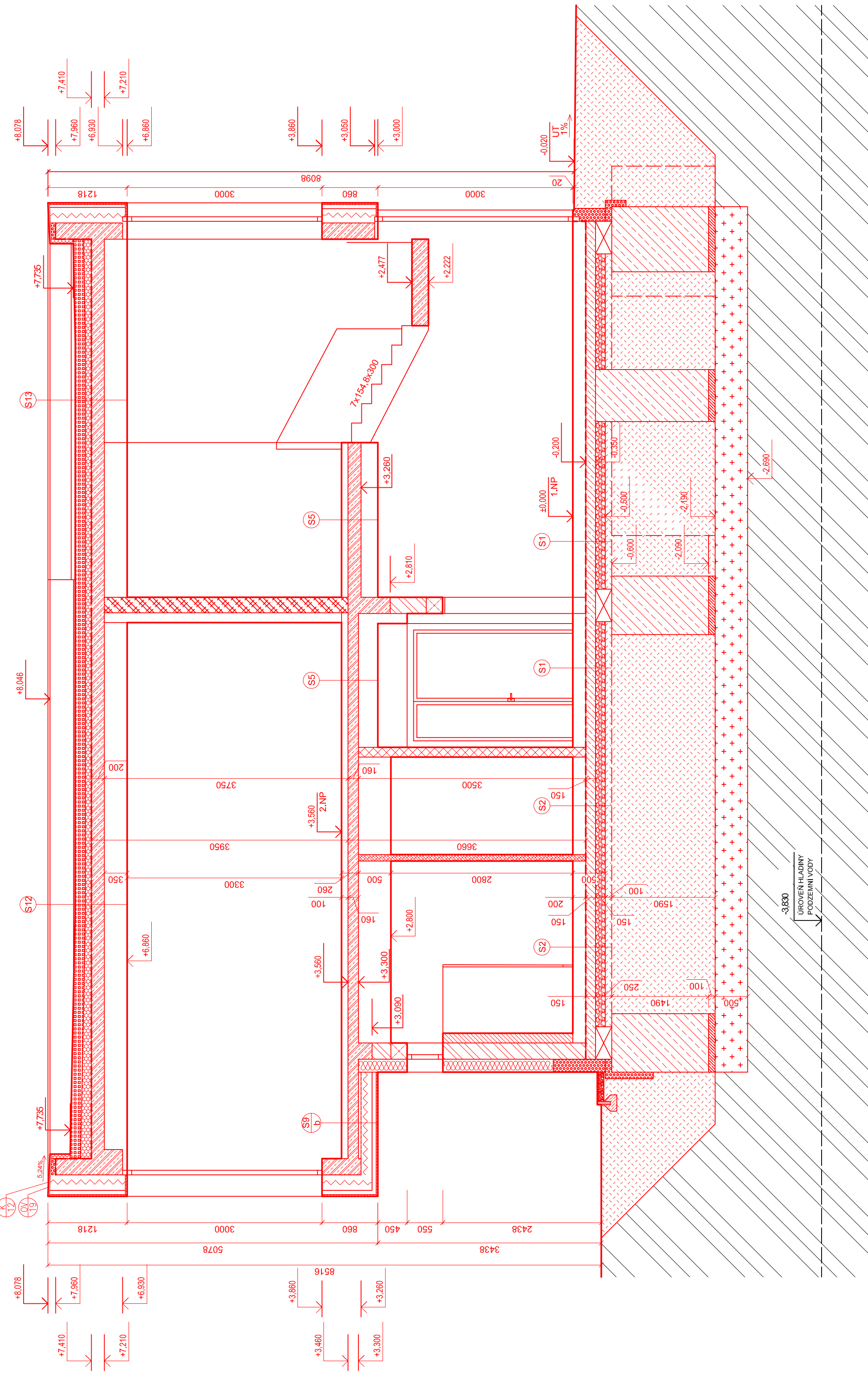


ŘEZ F-F



ŘEZ G-G



LEGENDA MATERIÁLŮ

[illegible]

LEGENDA MATERIÁLŮ - SÁDROKARTONOVÉ STĚNY

SADROČKOVANÁ NEPRAVILNÍ PRŮHLA BEZ POZEMNÍ ODOLNOSTI

- VZDLOŽOVÁ NEPRAVILNOST : max 4,6
- PLOŠNÁ ODOLNOST : E80
- TL. PRŮHLA : 300 mm
- VÝŠKA PRŮHLA : 80 mm
- DODATEK LAVNÍ PRŮHLA : MINERÁLNÍ VATA : 50-60 mm, OBJ. HNOT : 15 kg/m³
- PŘÍPADOVÝ : 2 DVOU STRAN 2 SADROČKOVANÁ NEPRAVILNÁ AKUSTIKA
- DESKA DLE CM 202 TYP D1H2.1, 12,5 mm
- HNOTOVOST : KONS. PRŮHLA : 44 kg/m³

VÝŠKA PRŮHLA : MINERÁLNÍ VATA V PÁSECH

- SOUKNÍTEL TEPELNÉ VODIVOSTI : min. 0,0307 W/mK
- HNOTOVOST : KONS. PRŮHLA : 44 kg/m³
- PRŮHLA REAKCE NA OHŔ : p=1
- OBJ. HNOTOVOST : min. 15 kg/m³

POZNÁMKA

- * TAKA HODNOTY ZNAKOVITOSTI KONSTRUKCE NE SÚZÍ PRÍSNE ZNAMT;
- V NÁSTĚJE ZNAKOVITOSTI OTVORU VE STAVAJÍCÍM ŽIVNÝ OŠETŘENÍ NOVÉ PŘEKRYTY - VALCOVANÉ PROFILY - NAVRHOVATELSTVO STATICKOHO NAVRHOVATELE.

[illegible]